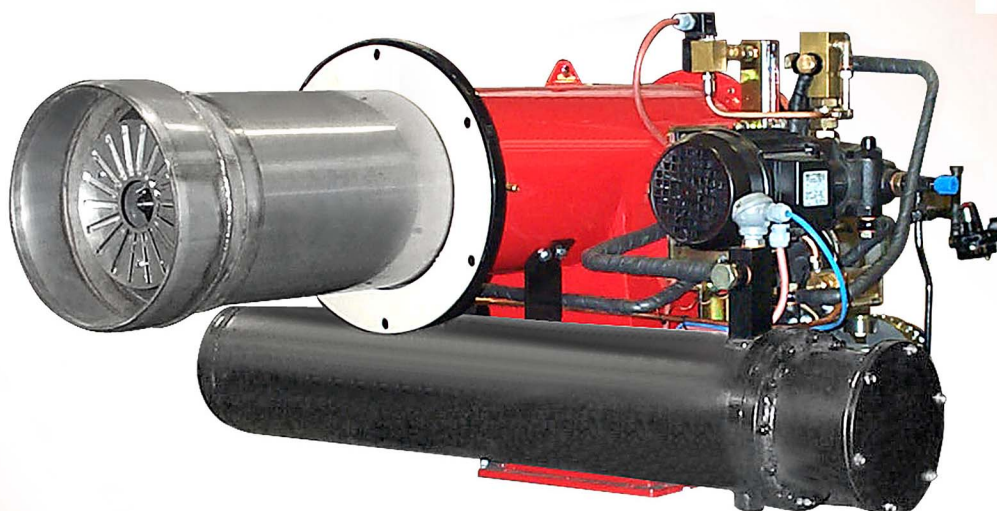


**Hořák T...ND.E****Burner T...ND.E****EMULZE (TĚŽKÝ TOPNÝ OLEJ + VODA)**
EMULSION (HEAVY OIL + WATER)**CE** **Individuální zařízení na každý požadavek:**
*Personal equipment for every request:***Tepelný - Mechanický - Elektrický**
Thermal - Mechanical - Electrical

- Činnost:** modulační (1/5) - dvoustupňový hořák na vyžádání
Operating: modulating (1/5) - two stages of flame on request
- Výkon:** od 1.000 kW až do 15.500 kW*
Capacity: from 1.000 kW to 17.500 kW *
- Palivo:** těžký topný olej s viskozitou až do 50°E při teplotě 50°C + voda
Fuel: Heavy oil with viscosity up to 50 °E at 50 °C + water
- Provedení:** ovládací panel nebo rozvodová skříňka - vzestupné hoření - horký vzduch
- registr plamene -elektronická regulace - nízké emise NOx
Version: control panel or junction box - fire upward - hot air
- flame register - electronic regulation - Low NOx
- Vlastnosti:** duální hořák s nuceným tahem; elektrický ventilátor pro dodávku spalovacího vzduchu vhodný pro jakýkoliv protitlak ve spalovací komoře, emulzní zařízení je součástí tělesa
Characteristics: dual block forced draught burner; electric fan for combustion air available for every backpressure in chamber; emulsion device on board

* Více také tabulka s údaji

To see the Data Sheet